

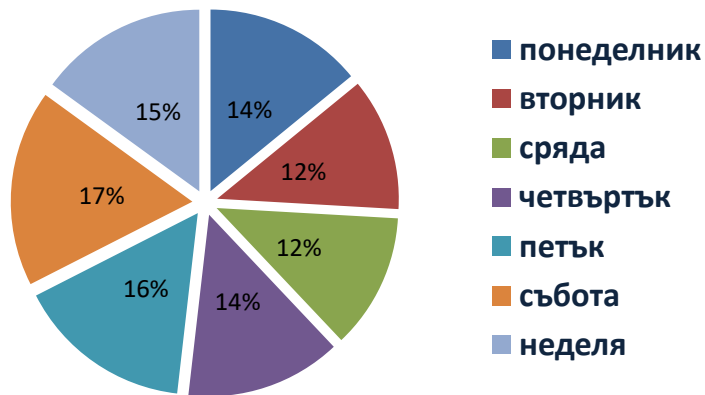
Кога ще дойде пациент за тромболиза?

Д. Калпачка, Т. Сакеларова, Р. Калпачки

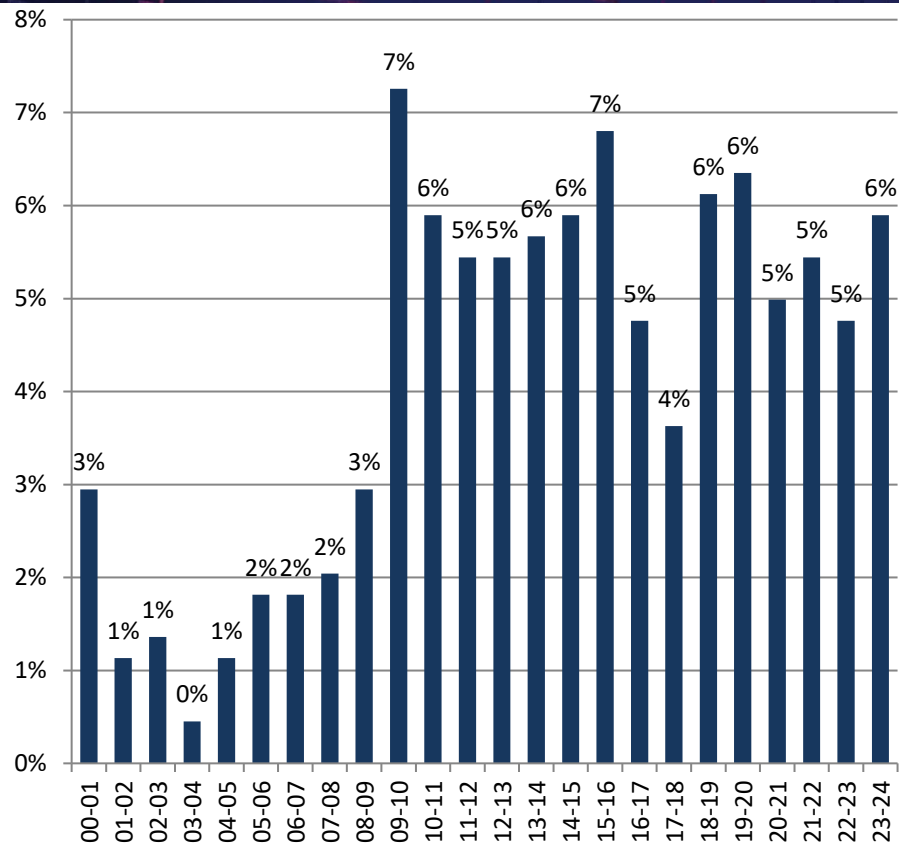
УМБАЛ „Света Анна“, София

- **Ефективността от провеждането на интравенозна тромболиза е на първо място в зависимост от своевременното приложение на рекомбинантния тъканен плазминогенов активатор**
- **Това налага непрекъснатата готовност (24/7) на добре подготвен и компетентен интердисциплинарен екип с водеща роля на невролога в него**
- **Целта ни беше да оптимизираме работния график и организацията на работата в инсултния ни център чрез анализ на честотата и разпределението на болните, лекувани с тромболиза, през дните от седмицата и часовете на денонощието**
- **Събрахме и анализирахме данните от медицинската документация за 441 случая на исхемичен инсулт, лекувани с интравенозна тромболиза в клиниката ни през 2018г и 2019г.**

Резултатите показаха:



- 33% от болните за тромболиза постъпват на нощна смяна
- 25% през почивните дни
- 22% в следобедните часове на работните дни
- 11% от болните са транспортирани до центъра ни с личен транспорт от близките си



• **Ишемичният инсулт е спешно състояние, което налага бързо диагностициране, приоритетно транспортиране и своевременно адекватно лечение в специализирани центрове.**

• **За ефективната работа на тези структури голямо значение има оптимизирания работен график и рационалното разпределение на човешките ресурси, адекватни на динамиката и ритъма на натовареността.**

